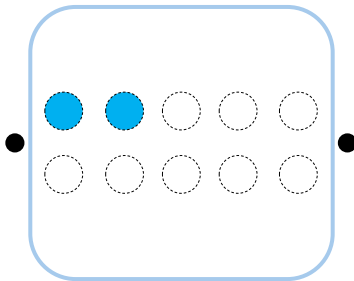
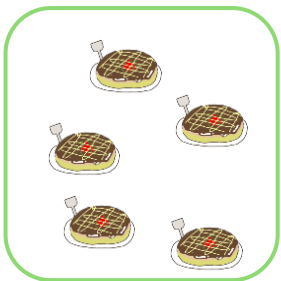
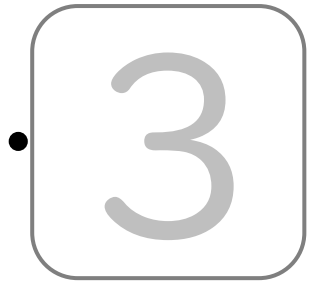
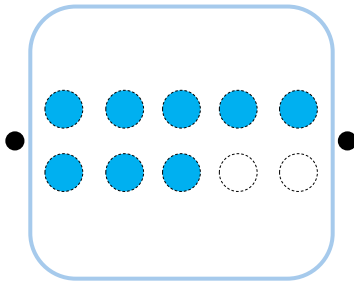
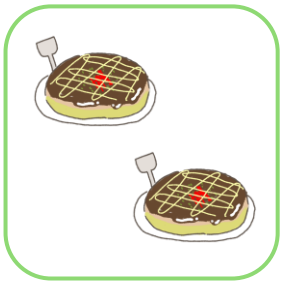
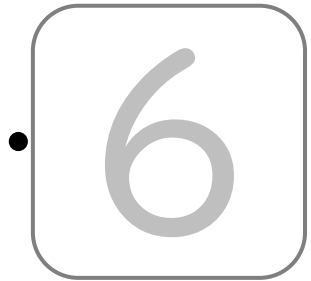
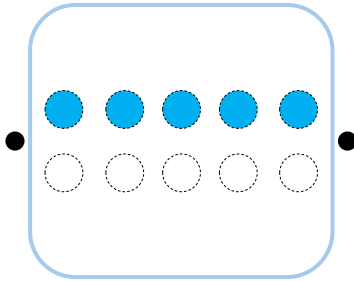
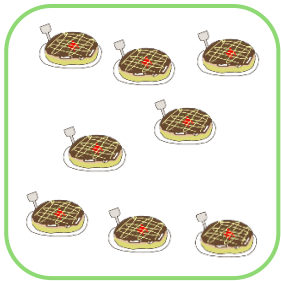
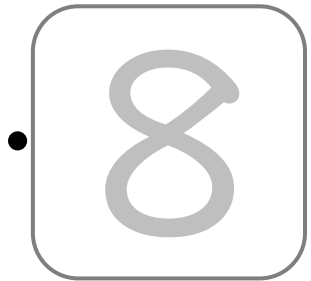
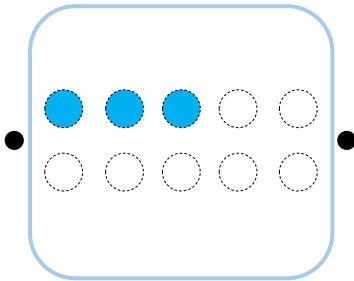
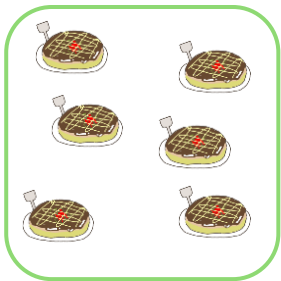
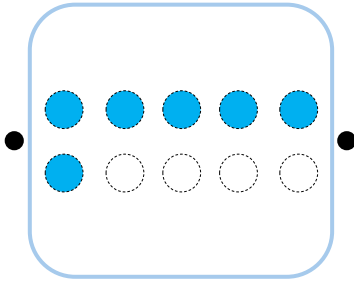
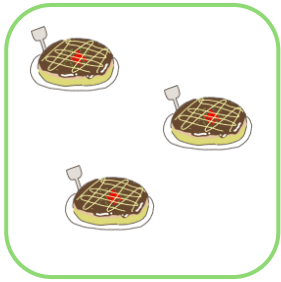


10までのかず

|     |  |
|-----|--|
| なまえ |  |
|-----|--|

おなじかずを せんで おすびましょう。



|     |  |
|-----|--|
| なまえ |  |
|-----|--|

にあてはまる すうじを かきましょう。

うえ







した

①きつねは、うえから  ばんめです。

②ぱんだは、したから  ばんめです。

③かんがるーは、うえから  ばんめです。

④きつねは、したから  ばんめです。

もじを ならびかえて ことばを つくりましょう。

ひだり

り

お

ま

つ

き

わ

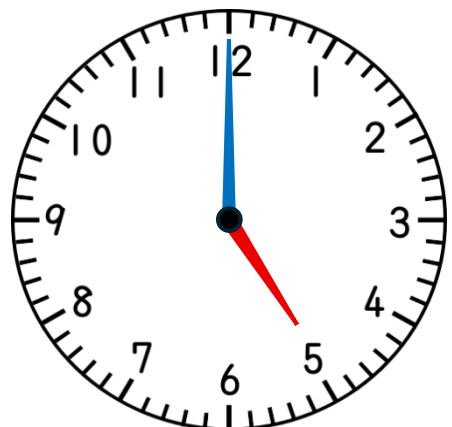
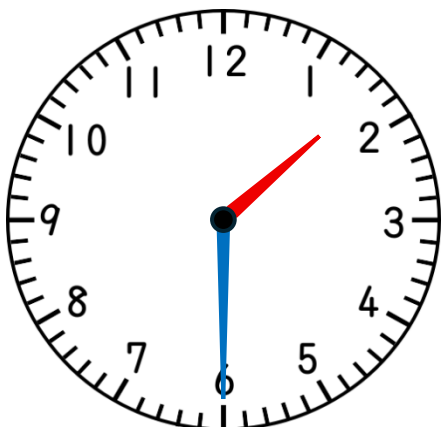
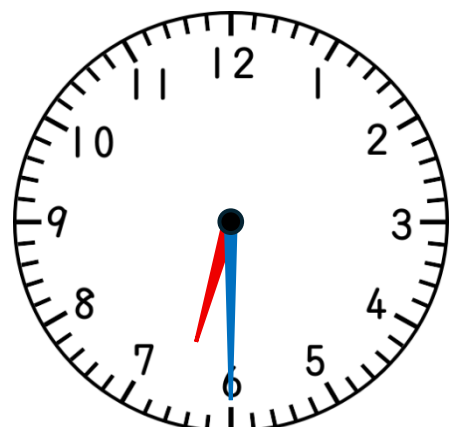
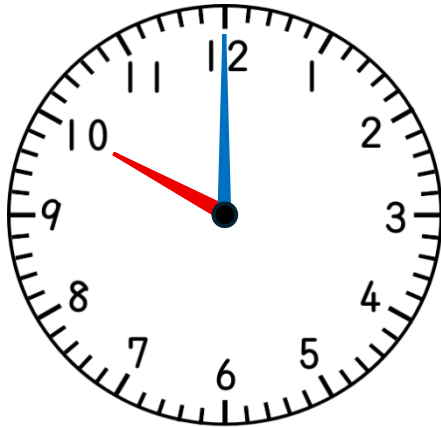
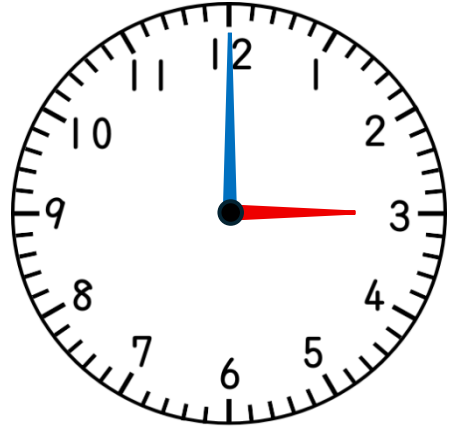
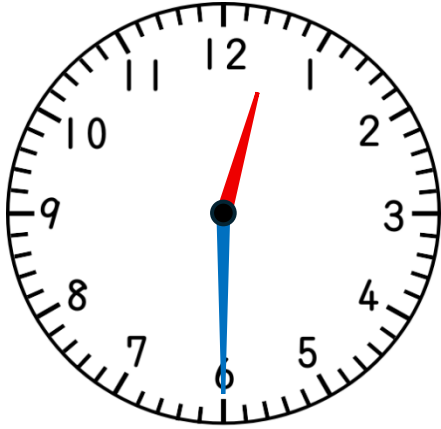
う

みぎ

①みぎから3もじ

②ひだりから4もじ

|     |  |
|-----|--|
| なまえ |  |
|-----|--|

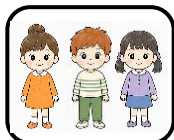


|     |  |
|-----|--|
| なまえ |  |
|-----|--|

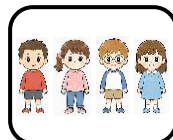
### 「もうじゅうがりへいこうよ♪」

どうぶつの なまえの もじのかずと おなじかずに なるように  
せんで おすびましよう。

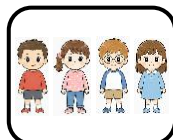
#### ① 「らいおん」



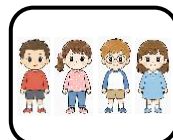
#### ② 「あらいぐま」



#### ③ 「あふりかぞう」



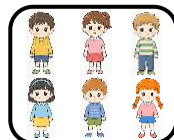
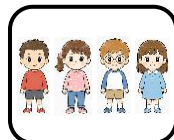
#### ④ 「にほんかもしか」



#### ⑤ 「あめりかばいそん」



#### ⑥ 「みなみぞうあざらし」



10になるたしざん

|     |  |
|-----|--|
| なまえ |  |
|-----|--|

に1～9をあてはめて、しきをかんせいさせましょう。

$$3 + \square = 10$$

$$2 + \square = 10$$

$$\square + 5 = 10$$

$$\square + 9 = 10$$

$$\square + 3 = 10$$

$$\square + 8 = 10$$

$$6 + \square = 10$$

$$\square + 7 = 10$$

$$\square + 1 = 10$$

$$4 + \square = 10$$

10までのたしざん

|     |  |
|-----|--|
| なまえ |  |
|-----|--|

$6 + 4 = \square$

$4 + 4 = \square$

$3 + 4 = \square$

$3 + 1 = \square$

$2 + 8 = \square$

$7 + 2 = \square$

$6 + 3 = \square$

$7 + 1 = \square$

$2 + 3 = \square$

$1 + 2 = \square$

|     |  |
|-----|--|
| なまえ |  |
|-----|--|

① みおさんは、かいがらを5こ、そうたくんは3こひろいました。あわせてなんこひろいましたか。

しき

こたえ

② アイスが2ほんありました。4ほんもらいました。ぜんぶでなんほんになったでしょうか。

しき

こたえ

③ スイカが7こ、メロンが2こあります。ぜんぶでなんこありますか。

しき

こたえ

④ りょうくんはおまつりで、きんぎょを3ひき、れんくんは1ひきすくいました。あわせてなんひきですか。

しき

こたえ

10までのひきざん

|     |  |
|-----|--|
| なまえ |  |
|-----|--|

$8 - 3 = \square$

$6 - 4 = \square$

$5 - 2 = \square$

$4 - 3 = \square$

$7 - 1 = \square$

$9 - 7 = \square$

$6 - 2 = \square$

$10 - 3 = \square$

$5 - 4 = \square$

$7 - 4 = \square$

|     |  |
|-----|--|
| なまえ |  |
|-----|--|

① かきごおりを7こつくりました。ともだちに2こあげました。のこりはなんこでしょう。

しき

こたえ

② スイカが10きれあります。4きれたべました。のこりはなんきれでしょう。

しき

こたえ

③ プールにこどもが8にん、おとなが5にんいます。こどもはおとなよりなんにんおおいでしょう。

しき

こたえ

④ ソーダアイスが2ほん、いちごアイスが6ほんあります。どちらがなんほんおおいですか。

しき

こたえ

アイスが

ほんおおい

|     |  |
|-----|--|
| なまえ |  |
|-----|--|

1 りんごあめが7こ、みかんあめが5こ、いちごあめが3こあります。

①みかんあめといちごあめは、あわせてなんこですか。

しき

こたえ

②りんごあめはみかんあめよりなんこおおいですか。

しき

こたえ

③みかんあめといちごあめは、あわせてなんこですか。

しき

こたえ

2 かぶとむしが2ひき、とんぼが5ひき、せみが8ひきいます。

①かぶとむしととんぼは、あわせてなんひきですか。

しき

こたえ

②せみはかぶとむしよりなんひきおおいですか。

しき

こたえ

③せみはとんぼよりなんひきおおいですか。

しき

こたえ