

10までのかず

なまえ	
-----	--

おなじかずを せんで おすびましょう。

Matching exercise showing 5 rows of items. Each row contains a group of cakes, a group of blue and white dots, and a number. Red lines connect the items to show the correct pairings.

Row	Cakes	Blue Dots	White Dots	Number
1	3	5	5	5
2	6	6	6	6
3	8	8	8	8
4	2	2	2	2
5	4	4	4	4

なまえ	
-----	--

にあてはまる すうじを かきましょう。

うえ







した

①きつねは、うえから 2 ばんめです。

②ぱんだは、したから 3 ばんめです。

③かんがるーは、うえから 5 ばんめです。

④きつねは、したから 4 ばんめです。

もじを ならびかえて ことばを つくりましょう。

ひだり

り

お

ま

つ

き

わ

う

みぎ

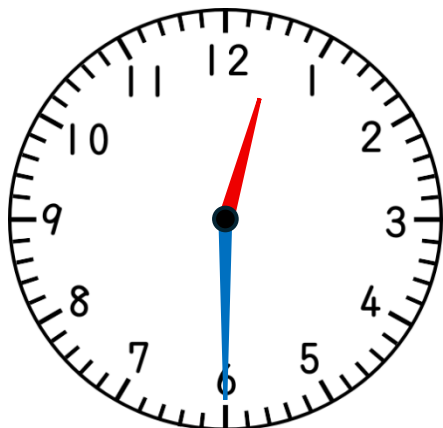
①みぎから 3 もじ

うきわ

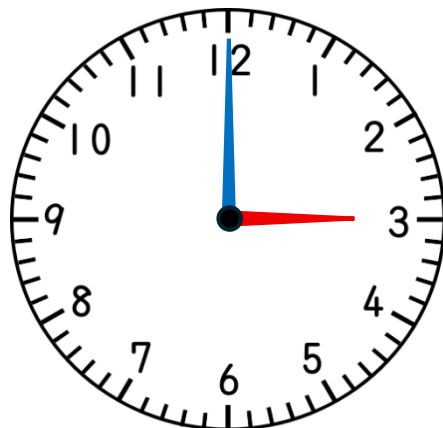
②ひだりから 4 もじ

おまつり

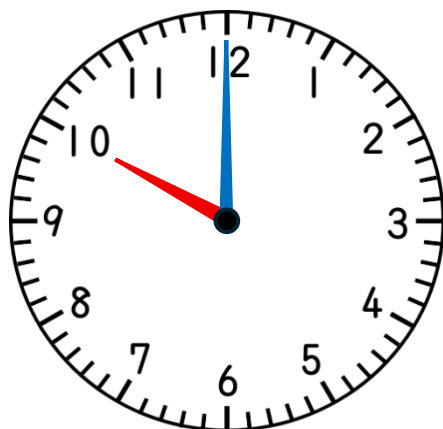
なまえ



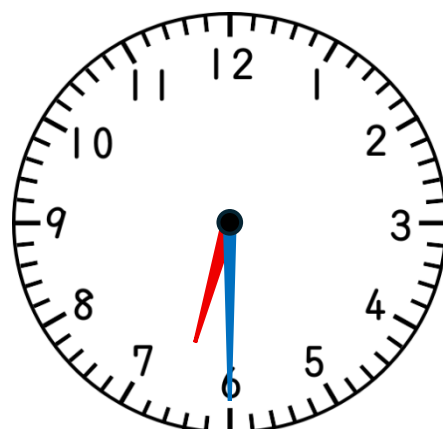
12じはん



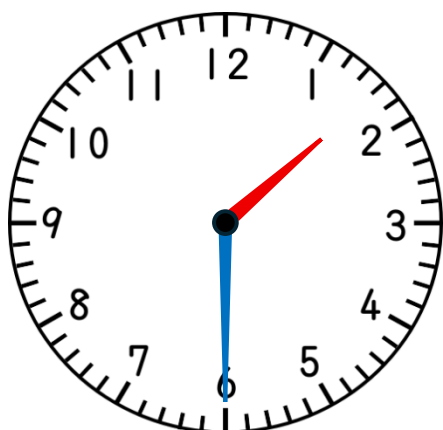
3じ



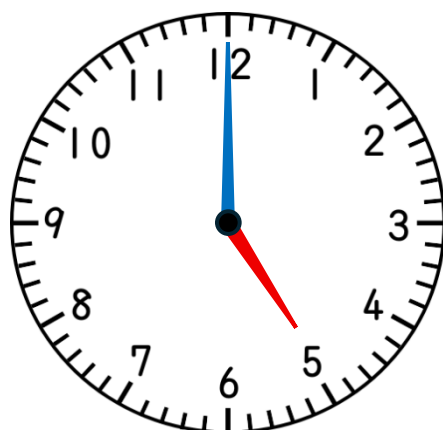
10じ



6じはん



1じはん



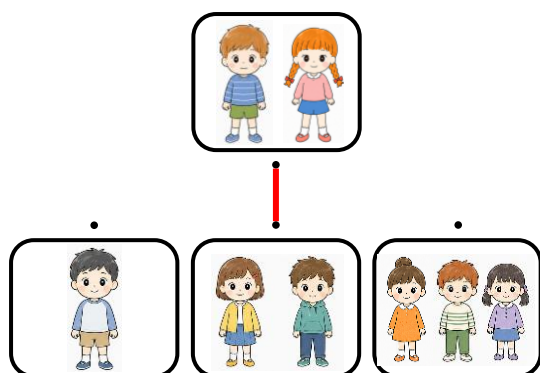
5じ

なまえ	
-----	--

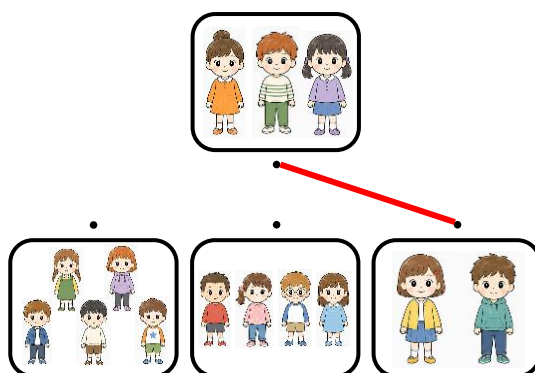
「もうじゅうがりへいこうよ♪」

どうぶつの なまえの もじのかずと おなじかずに なるように
せんで おすびましよう。

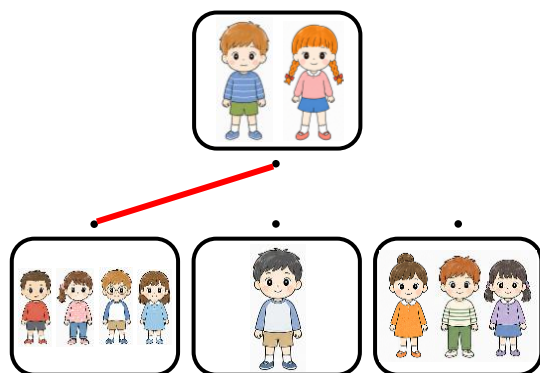
① 「らいおん」



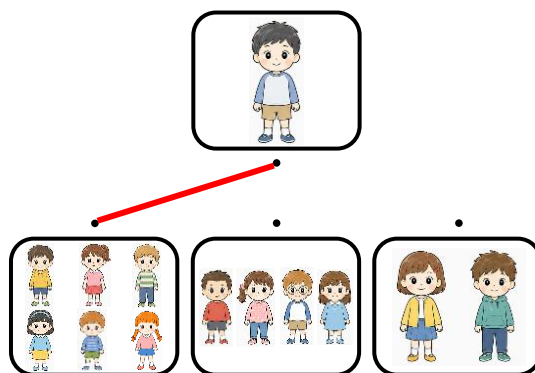
② 「あらいぐま」



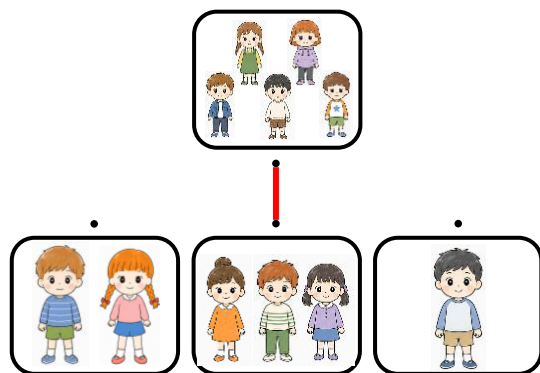
③ 「あふりかぞう」



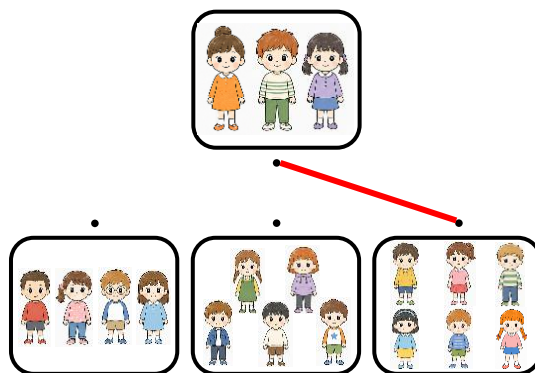
④ 「にほんかもしか」



⑤ 「あめりかばいそん」



⑥ 「みなみぞうあざらし」



10になるたしざん

なまえ	
-----	--

□ に1～9をあてはめて、しきをかんせいさせましょう。

$$3 + \boxed{7} = 10$$

$$2 + \boxed{8} = 10$$

$$\boxed{5} + 5 = 10$$

$$\boxed{1} + 9 = 10$$

$$\boxed{7} + 3 = 10$$

$$\boxed{2} + 8 = 10$$

$$6 + \boxed{4} = 10$$

$$\boxed{3} + 7 = 10$$

$$\boxed{9} + 1 = 10$$

$$4 + \boxed{6} = 10$$

10までのたしざん

なまえ	
-----	--

$6 + 4 = 10$

$4 + 4 = 8$

$3 + 4 = 7$

$3 + 1 = 4$

$2 + 8 = 10$

$7 + 2 = 9$

$6 + 3 = 9$

$7 + 1 = 8$

$2 + 3 = 5$

$1 + 2 = 3$

なまえ	
-----	--

- ① みおさんは、かいがらを5こ、そうたくんは3こひろいました。あわせてなんこひろいましたか。

しき $5 + 3 = 8$ ことえ 8 こ

- ② アイスが2ほんありました。7ほんもらいました。ぜんぶでなんほんになったでしょうか。

しき $2 + 7 = 9$ ことえ 9 ほん

- ③ スイカが1こ、メロンが5こあります。ぜんぶでなんこありますか。

しき $1 + 5 = 6$ ことえ 6 こ

- ④ りょうくんはおまつりで、きんぎょを3ひき、れんくんは4ひきすくいました。あわせてなんひきですか。

しき $3 + 4 = 7$ ことえ 7 ひき

10までのひきざん

なまえ	
-----	--

$8 - 3 = 5$

$6 - 4 = 2$

$5 - 2 = 3$

$4 - 3 = 1$

$7 - 1 = 6$

$9 - 7 = 2$

$6 - 2 = 4$

$10 - 3 = 7$

$5 - 4 = 1$

$7 - 4 = 3$

なまえ	
-----	--

① かきごおりを7こつくりました。ともだちに2こあげました。のこりはなんこでしょう。

しき $7 - 2 = 5$ ことえ 5 こ

② スイカが10きれあります。4きれたべました。のこりはなんきれでしょう。

しき $10 - 4 = 6$ ことえ 6 きれ

③ プールにこどもが8にん、おとなが5にんいます。こどもはおとなよりなんにんおおいでしょう。

しき $8 - 5 = 3$ ことえ 3 にん

④ ソーダアイスが2ほん、いちごアイスが6ほんあります。どちらがなんほんおおいですか。

しき $6 - 2 = 4$

ことえ $いちご$ アイスが 4 ほんおおい

なまえ	
-----	--

1 りんごあめが7こ、みかんあめが5こ、いちごあめが3こあります。

①みかんあめといちごあめは、あわせてなんこですか。

しき $7 + 3 = 10$ ことえ 10 こ

②りんごあめはみかんあめよりなんこおおいですか。

しき $7 - 5 = 2$ ことえ 2 こ

③みかんあめといちごあめは、あわせてなんこですか。

しき $5 + 3 = 8$ ことえ 8 こ

2 かぶとむしが2ひき、とんぼが5ひき、せみが8ひきいます。

①かぶとむしととんぼは、あわせてなんひきですか。

しき $2 + 5 = 7$ ことえ 7 ひき

②せみはかぶとむしよりなんひきおおいですか。

しき $8 - 2 = 6$ ことえ 6 ひき

③せみはとんぼよりなんひきおおいですか。

しき $8 - 5 = 3$ ことえ 3 こ